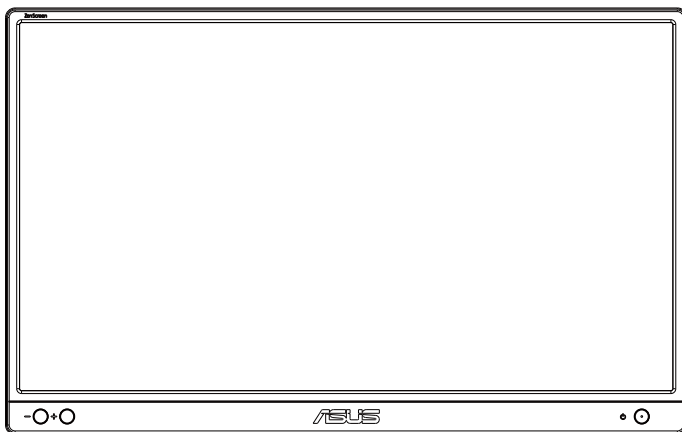


**ASUS®**

**MB166B**

**USB 顯示器**

**使用手冊**



# 目錄

注意事項.....	iii
安全資訊.....	v
維護與清潔.....	vii
產品回收服務.....	viii
1.1 歡迎使用！.....	1-1
1.2 包裝內容.....	1-1
1.3 顯示器簡介.....	1-2
1.3.1 正面.....	1-2
1.3.2 自動旋轉.....	1-3
2.1 站立位置.....	2-1
2.2 連接 USB 纜線.....	2-2
2.3 DisplayWidget Lite 軟體.....	2-3
3.1 規格.....	3-1
3.2 故障排除（常見問題）.....	3-2

版權所有 © 2022 ASUSTeK COMPUTER INC.保留所有權利。

未經 ASUSTeK COMPUTER INC.（以下簡稱「ASUS」）書面同意，除購買後作為備份用途的說明文件外，不得以任何形式或任何方法將本手冊（包括手冊內容所述之產品及軟體）再製、傳送、轉錄、儲存於檢索系統或轉譯成任何語言。

如有下列情況，不得延長產品保固期限：(1) 未經 ASUS 書面同意，逕行修復、改裝或更改本產品；(2) 產品序號污損或遺失。

ASUS「依現狀」提供本手冊，不包含任何形式之明示或暗示保固，包括但不限於暗示性保固、適售性條件或用於特定用途之適用性。在任何情況下，即使 ASUS 已被告知手冊內容之瑕疵、錯誤或產品本身可能導致該類損壞之可能性，針對任何因間接、特殊、意外或連帶關係所造成之損壞（包括利潤／營業損失、產品無法使用、資料損失、營業中斷與類似損失之損害），ASUS 企業本身、經理人員、高級職員、一般雇員或代理商均不負任何責任。

本手冊所含之規格與資訊僅供參考，不應視為 ASUS 之保證；如有變更，恕不另行通知。針對本手冊（包括手冊內容所述產品及軟體）可能出現之任何錯誤或不準確之處，ASUS 均不負任何責任。

本手冊中出現之產品和企業名稱，可能為其所屬公司之註冊商標或版權，此處為顧及用戶權益，僅做識別或說明使用，並無侵權意圖。

## 注意事項

### 聯邦通訊委員會 (FCC) 聲明

本裝置符合 FCC 條款第 15 部份的規定。操作程序受限於下列兩項條件：

- 本裝置不得引起有害干擾。
- 本裝置須能承受任何可接收的干擾，包括可能導致意外操作的干擾。

本設備經測試符合 FCC 條款第 15 部份關於 B 類數位裝置的規定。這些限制之主要目的乃針對在住宅區內安裝裝置時，提供有害干擾的合理保護。本設備會產生、使用並放射無線射頻能量，如未根據製造商的指示方法安裝和使用本設備，可能會對無線電通訊造成有害干擾。然而，我們無法保證在特定環境下安裝此設備不會造成任何干擾。若本設備確實對無線電或電視接收造成不良干擾（請開關設備加以確認），您可採取以下方式改善干擾情形：

- 重新調整收訊天線的方向或位置。
- 將設備與接收器之間的距離加大。
- 將設備與接收器插至使用不同電路的電源插座。
- 向有經驗的無線電／電視技術人員尋求協助。

### 加拿大通訊部聲明

根據加拿大通訊部於無線電干擾法規中針對數位裝置產生無線電干擾所制定的 B 類限制，本數位裝置所產生之無線電干擾並未超出上限。

本 B 類數位裝置符合加拿大 ICES-003 之規定。



**附註：此顯示器已取得 ENERGY STAR 認證。**

本產品原廠預設設定符合 ENERGY STAR 資格，透過 OSD 功能表中的「原廠重設」功能即可還原。變更原廠預設設定或啟用其他功能可能會增加耗電量並造成超過 ENERGY STAR 的規定限制。

# EAC

## 符合性聲明

本裝置遵守相關電磁相容性 (2014/30/EU)、低電壓指令 (2014/35/EU)、ErP 指令 (2009/125/EC) 與 RoHS 指令 (2011/65/EU) 等近似歐盟成員國法律議會指令規定之要求。本產品經過測試並遵守資訊技術設備的諧波標準，這些諧波標準均依歐盟官方期刊指令發佈。

## WEEE 符號聲明

產品與其包裝上的此符號代表本產品不得混入您的其他家庭垃圾丟棄。相反的，您有責任將廢棄設備交由指定回收點進行廢棄電機電子設備回收處理。在丟棄時做好廢棄設備的分類回收將有助保護自然資源並確保以保護人類健康和環境的方式進行回收處理。如需有關回收棄置廢棄設備場所的詳細資訊，請聯絡您當地的市政府、環保局或購買本產品的商店。



## 警語: 使用過度恐傷害視力

### 注意事項:

- (1) 使用 30 分鐘請休息 10 分鐘。
- (2) 未滿 2 歲幼兒不看螢幕，2 歲以上每天看螢幕不要超過 1 小時。

## 安全資訊

- 安裝本 USB 顯示器之前，請詳閱產品包裝內的說明文件。
- 為避免起火或觸電，請勿將 USB 顯示器暴露於下雨或潮濕的環境中。
- 切勿嘗試打開此 USB 顯示器機殼。
- 使用本產品前，請務必正確連接所有纜線，並確認電源線並未損壞。若發現任何損壞情形，請立即洽詢經銷商。
- 請避開多塵、潮濕和溫度過高／過低的環境。請勿將 USB 顯示器放置於任何易受潮之處。請將 USB 顯示器置於平穩表面上。
- 切勿將任何異物塞入 USB 顯示器機殼插槽內，並避免液體潑濺。
- 若 USB 顯示器發生任何技術方面的問題，請洽詢合格維修技術人員或零售商。
- 此 USB 顯示器所搭載的供電 USB 連接埠符合 IEC60950-1:2005 規定的 LPS 及 SELV 電路。

### 警告

使用非指定耳機可能會因音壓過大導致聽力受損。

請確認建築安裝中的配電系統應具備額定值 120/240V，20A（最大）的斷路器。

若電源線提供 3 插腳附接插頭，請將電源線插入接地式 3 插腳插座。請勿停用電源線的接地插腳，例如，連接 2 插腳變壓器。接地插腳為重要安全功能。

穩定度危險。

本產品可能會掉落而造成嚴重的人身傷害，甚至死亡。為了避免受傷，此產品必須根據安裝說明，牢固地連接到地板／牆壁。

產品可能會掉落而造成嚴重的人身傷害，甚至死亡。許多傷害（尤其是對兒童）可透過採取以下簡易預防措施來避免，例如：

請務必使用產品組製造商建議的機櫃、底座或安裝方式。

請務必使用可安全支撐產品的傢俱。

請務必確保產品未突出支撐傢俱的邊緣。

請務必教育兒童攀爬傢俱以取得產品或其遙控器的危險性。

請務必妥善繞置連接產品的電線及纜線，使其不會遭到拉扯或使人絆倒。

切勿將產品置於不穩定的位置。

切勿在未將傢俱及產品固定於合適支撐物的情況下，將產品置於高傢俱（例如，碗櫃或書架）上。

切勿將產品置於可能位於產品及支撐傢俱間的布或其他材質上。

切勿將可能誘使兒童攀爬的物品（如玩具及遙控器）置於產品或產品所放置的傢俱頂部。

若要保留及重新放置現有產品，需套用上述相同考量。

有害物質限制聲明（印度）本產品遵守「2016 印度電子廢棄物（管理）規定」並除本規定表 2 列出之免除項目外，禁止在均勻材質重量中使用濃度超過 0.1% 的鉛、汞、六價鉻、多溴聯苯 (PBBs) 和多溴二苯醚 (PBDEs)，以及在均勻材質重量中使用濃度超過 0.01% 的鎘。

## 維護與清潔

- 清潔：請關閉顯示器電源並拔下電源線。使用不會造成刮傷的軟布清潔顯示器表面，並以軟布沾少許中性清潔劑清除頑垢。
- 避免使用含酒精或丙酮的清潔劑。請使用液晶顯示器專用的清潔劑。切勿將清潔劑直接噴灑在螢幕上，以免滲入顯示器內並引起觸電。

### 以下徵狀為顯示器正常現象：

- 不同的桌面圖案可能會造成螢幕出現輕微亮度不均的情況。
- 顯示同樣的影像數小時後，當您切換影像時，可能會出現原有影像的殘影。螢幕畫面會慢慢恢復正常，關閉電源開關數小時也可以改善此情況。
- 螢幕變黑、閃爍或無法運作時，請交由經銷商或維修中心處理。切勿自行維修螢幕！

### 本手冊慣用表達方式



警告：可防止使用者因自行嘗試完成工作而受傷的資訊。



注意：可防止使用者因自行嘗試完成工作而損壞元件的資訊。



重要：使用者完成工作時必須遵守的資訊。



附註：協助使用者完成工作的訣竅和其他資訊。

## 更多詳細資訊

如需其他資訊以及產品／軟體更新，請參閱下列來源。

### 1. ASUS 網站

ASUS 全球網站提供關於 ASUS 硬體和軟體產品的最新資訊。請參閱 <http://www.asus.com>

### 2. 附加說明文件

產品包裝可能內含經銷商額外加入的說明文件。這些文件並非標準包裝內容物。

## 產品回收服務

ASUS 產品回收計畫致力以最高標準保護環境。我們相信我們所提供解決方案，能幫助顧客以負責任的態度回收產品、電池、其他元件及包裝材料。

請前往 <http://csr.asus.com/english/Takeback.htm> 瞭解各地區產品回收資訊。

## 歐盟能源標籤的產品信息





## 1.1 歡迎使用！

感謝您購買 ASUS® USB 顯示器！

最新 ASUS USB 顯示器將可攜性與簡易性融入生活之中，並提升您的觀賞體驗與品味。

## 1.2 包裝內容

請檢查包裝內是否包含下列物品：

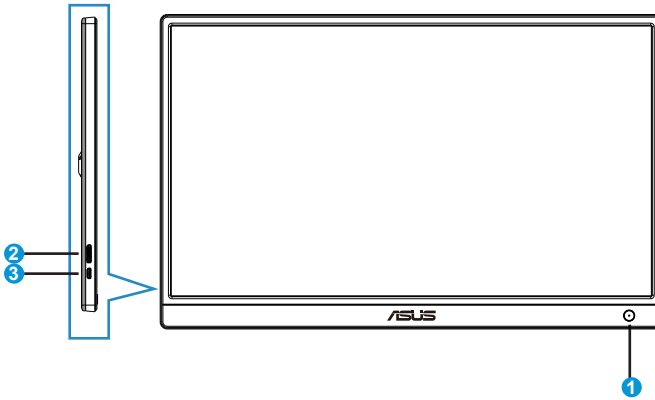
- ✓ USB 顯示器
- ✓ 快速使用指南
- ✓ 保固卡
- ✓ Micro B USB 3.2 纜線
- ✓ 保護套



- 
- 如前述任何項目損壞或缺漏，請立即洽詢經銷商。
-

## 1.3 顯示器簡介

### 1.3.1 正面



1. 電源按鈕／電源指示燈
  - 按下此按鈕可開啟或關閉顯示器電源。
  - 電源指示燈的顏色定義如下表所示。

狀態	說明
藍色	開
琥珀	待機模式
黑色	關

2. Micro B USB 3.2 連接埠
  - 透過隨附的纜線將其連接至桌機／筆電。
3. Micro B USB 2.0 連接埠
  - 連接的桌機／筆電僅透過 USB 3.2 無足夠電力供應至 USB 顯示器時，此連接埠可用於提供額外電力至顯示器。
4. 亮度調整按鈕
  - 這些按鈕皆用於調整顯示器的亮度，請長按「+」或「-」按鈕進行調整。

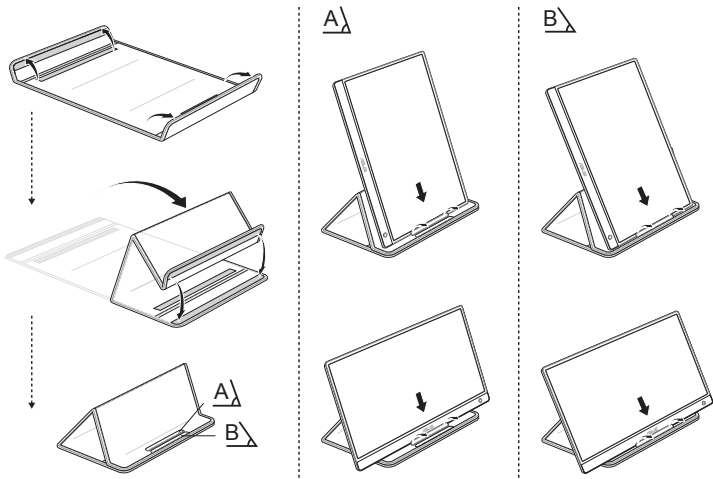
### 1.3.2 自動旋轉

USB 顯示器內建**重力感應器**，能偵測螢幕即時位置。螢幕截圖將依據顯示器目前的位置，自動由橫向旋轉為縱向，或從縱向轉為橫向。



- 自動旋轉功能僅限在安裝 DisplayWidget Lite 軟體的 Windows 作業系統下才能支援。若要使用此功能，請前往 [www.asus.com](http://www.asus.com) 下載最新的 DisplayWidget Lite。

## 2.1 站立位置



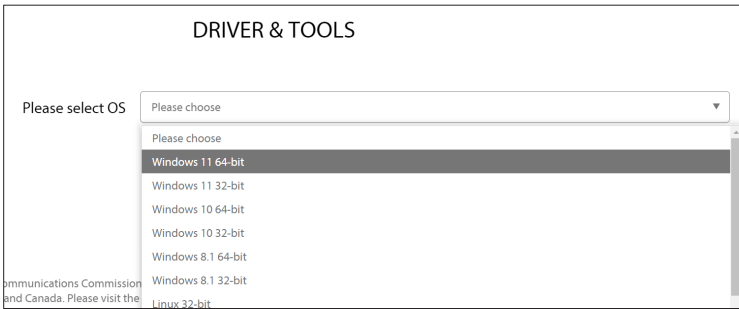
## 2.2 連接 USB 纜線

務必事先下載及安裝驅動程式後再連接 MB166B 至您的電腦 / 筆記型電腦。完成驅動程式安裝後，您可能需要重新啟動 Windows 才能正確啟動 MB166B。

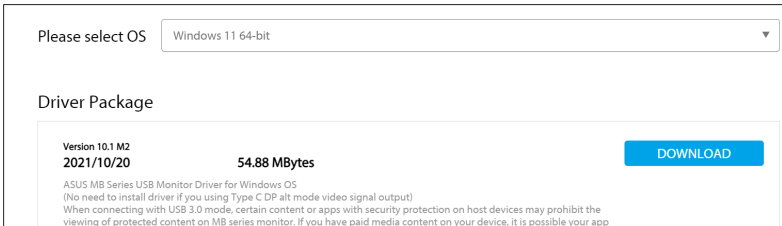


### 驅動程式安裝指南

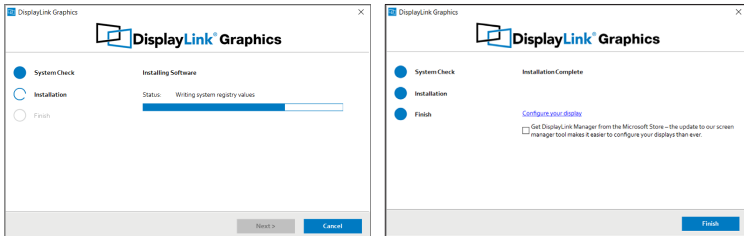
- 請前往 ASUS 官方網站 [www.asus.com](http://www.asus.com) 搜尋 MB166B、進入產品頁面，在產品頁面上尋找「Support」（支援）頁籤，然後選擇「Driver & Tools」（驅動程式及工具）
- 選擇連接電腦/筆記型電腦的作業系統



- 符合您作業系統的驅動程式將會出現，請先下載，然後待下載完成後執行驅動程式檔案



- 依說明安裝驅動程式，等待幾分鐘後畫面將啟動



## 2.3 DisplayWidget Lite 軟體

請前往 ASUS 官方網站 [www.asus.com](http://www.asus.com) 搜尋 MB166B、進入產品頁面，在產品頁面上尋找「Support」（支援）頁籤，然後選擇「Driver & Tools」（驅動程式及工具）。選擇 Windows 作業系統後，您將會看見已列出 DisplayWidget Lite 軟體。請下載及安裝本軟體，以啟用「Auto Rotation」（自動旋轉）和「Contrast Adjustments」（對比調整）。

\* 本軟體僅支援自動旋轉和對比調整，軟體上的所有其他功能將顯示為灰色且無法執行。

## 3.1 規格

機型	MB166B
面板尺寸	15.6吋 (16:9, 39.62cm) 寬螢幕
解析度	1920 x 1080
亮度 (一般)	250 cd/m <sup>2</sup>
對比值 (一般)	1000:1
顯示色彩	16.7M
數位輸入	USB 3.2 Gen 1
色彩	黑色
耗電量	≤ 7 W
操作溫度	0° ~ 40°
實體尺寸 (寬x高x深)	360.14 x 225.64 x 11.8 mm
外盒尺寸 (寬x高x深)	434 x 290 x 76 mm
淨重 (估計值)	0.78 kg
毛重 (估計值)	1.65 kg
法規標準	UL、CB、CCC、ErP、BSMI、EAC(CU)、 RoHS、WEEE、J-MOSS、CE、FCC、KCC、 VCCI、RCM、Energy Star 8.0

\*規格如有變更，恕不另行通知。

## 3.2 故障排除（常見問題）

問題	可行的解決方法
電源指示燈未亮起	<ul style="list-style-type: none"><li>• 按下 <math>\downarrow</math> 按鈕，檢查顯示器模式是否為「開啟」。</li><li>• 檢查是否已將 USB 纜線正確連接顯示器和電源插座。</li></ul>
電源指示燈亮琥珀色，但螢幕未顯示任何影像	<ul style="list-style-type: none"><li>• 檢查顯示器和電腦的模式是否均為「開啟」。</li><li>• 確認 USB 纜線是否已正確連接 USB 顯示器和電腦。</li><li>• 檢查訊號線，確定所有針腳均未彎曲。</li><li>• 將電腦連接至另一台可用的顯示器，檢查電腦運作是否正常。</li></ul>
電源 LED 和螢幕不斷開啟和關閉	<ul style="list-style-type: none"><li>• 確認 USB 纜線是否已透過 Micro B USB 3.2 連接埠正確連接 USB 顯示器和電腦。</li><li>• 透過 Micro B USB 2.0 連接埠連接其他有效的電源 (轉接器/電腦/筆記型電腦/行動電源) 至 USB 顯示器以提供顯示器使用的額外電源。</li></ul>
螢幕影像跳動，或影像呈現波浪狀	<ul style="list-style-type: none"><li>• 確認 USB 纜線是否已正確連接 USB 顯示器和電腦。</li><li>• 移開會造成電氣干擾的電器裝置。</li></ul>
螢幕影像的色彩有瑕疵（例如白色看起來不像白色）	<ul style="list-style-type: none"><li>• 檢查 USB 纜線，確定所有針腳均未彎曲。</li></ul>



設備名稱：液晶顯示器						
單元	限用物質及其化學符號					
	鉛 (Pb)	汞 (Hg)	鎘 (Cd)	六價鉻 (Cr <sup>+6</sup> )	多溴聯苯 (PBB)	多溴二苯醚 (PBDE)
塑料外框	○	○	○	○	○	○
後殼	○	○	○	○	○	○
液晶面板	—	○	○	○	○	○
電路板組件	—	○	○	○	○	○
底座	○	○	○	○	○	○
電源線	—	○	○	○	○	○
其他線材	—	○	○	○	○	○
備考1. “超出0.1 wt %”及“超出0.01 wt %”係指限用物質之百分比含量超出百分比含量基準值。						
備考2. “○”係指該項限用物質之百分比含量未超出百分比含量基準值。						
備考3. “—”係指該項限用物質為排除項目。						